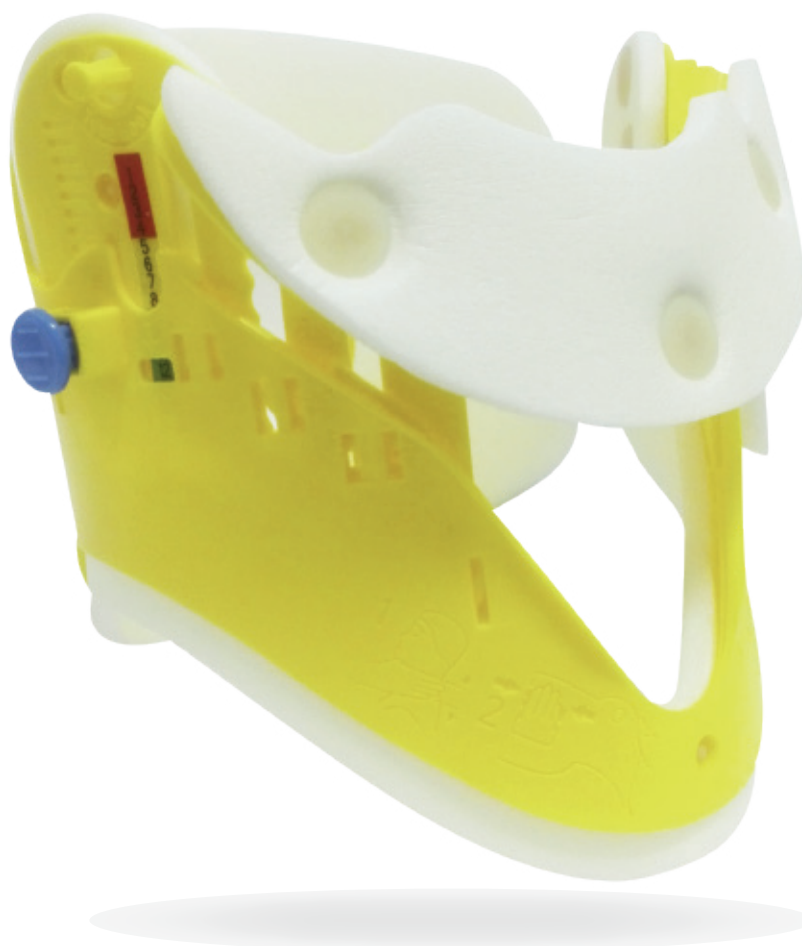


## COLLAR CERVICAL PEDIÁTRICO

Collar Extracción Ajustable 12 Posiciones



VER EN LA WEB

Producto Importado

**RescateLife**

WWW.RESCATELIFE.CL

## Collar Cervical Pediátrico

Ajustable 12 posiciones

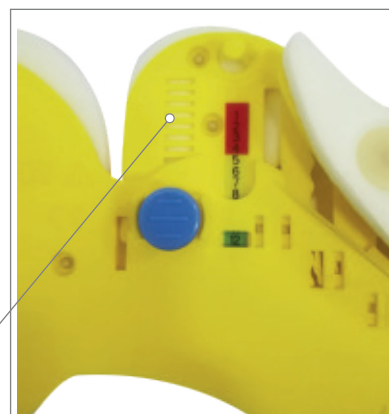
### DESCRIPCIÓN

El Collar cervical es el único dispositivo de inmovilización de columna cervical rígido de una sola pieza ajustable con 16 graduaciones precisas y un sistema de velcro que permite adaptarse al paciente.

Este dispositivo sólo restringe en un 90% los movimientos de flexión-extensión, no inmovilizando por sí mismo en forma completa la cabeza del paciente, quedando la columna cervical completamente vulnerable a movimientos rotatorios o movimientos laterales.



Dimensiones	Largo 42 cm
Peso	0,15 kg aprox
Código	RL398



Ajustable en 12 posiciones

### Productos Relacionados



**COLLAR CERVICAL AMBU**  
Pediátrico  
Código **RL310**



**COLLAR CERVICAL AMBU**  
Adulto  
Código **RL312**